



Chrono Moto

Votre système de chronométrage ANICIA pour vos courses et entraînements

ANICIA réalise un système de chronométrage de motos en course avec gestion des arrêts, changement du pilote et suivi par pilote, améliorations apportées, meilleur tour et tous les éléments nécessaires à la bonne maîtrise de la course ou des essais.

Une exportation au format Excel® permet à l'issue de la course de réaliser le dépouillement et les statistiques pour une analyse fine des données enregistrées.

Le manuel d'utilisation (format .pdf) est automatiquement installé avec le logiciel et accessible depuis Windows® comme directement depuis le logiciel comme aide.

Vous paramétrez les pilotes de la moto ce qui permettra leur sélection directement dans une liste. A chaque passage de la moto équipée d'un émetteur codé, s'affichent, avec le N° du tour, le temps et son évolution avec le précédent ainsi que la vitesse moyenne du pilote.

Un rappel permanent du meilleur tour réalisé, du pilote en course et de son temps de course ainsi que le temps total de la course et celui depuis le dernier arrêt au stand vous permet une vision globale aisée et instantanée.

A chaque arrêt au stand, vous sélectionnez dans une liste les raisons de l'arrêt ainsi que vos commentaires et l'éventuel changement de pilote. Un tableau récapitulatif des arrêts effectués vous permet de retrouver les différentes raisons et opérations réalisées pour chacun d'eux et de les modifier ou compléter si nécessaires.

Un tableau comparatif des pilotes classe leurs meilleurs tours.

UN PRIX COMPETITIF (tarif au 31/12/2010) :

L'ensemble (émetteur, récepteur avec câbles alim. et USB/RS, logiciel Windows®) au prix de :

1 900 € HT (2 272,40 € TTC).

Délai : 15 jours (hors périodes de congés scolaires) à réception de commande et d'un acompte de 30% TTC, le solde du règlement à la livraison.

Prix Hors Taxes, TVA en sus (actuellement 19,6%).

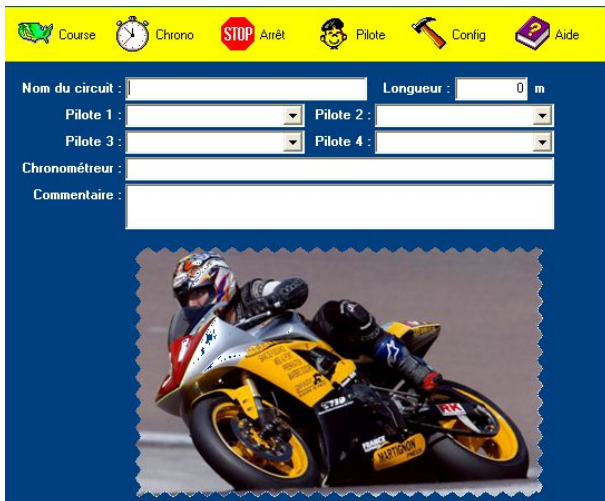
Garantie 1 an pièces et main d'œuvre, matériels rendus en nos locaux de Marseille.



L'émetteur 433 MHz embarqué sur la moto est branché sur le 12VDC de la moto

Le récepteur **Chrono Moto** (sur 220VAC) est connecté au PC via une liaison RS232/USB





La puissance du logiciel Chrono-Moto à votre service

Le logiciel de pilotage Chrono-Moto installé sur votre ordinateur se configure d'abord par le nom du circuit et sa longueur, vos commentaires et les 1 à 4 pilotes susceptibles de courir.

Dans le tableau principal "Chrono", vous indiquez le pilote puis au "top" départ de la course vous lancez le chronomètre.

Le tableau se renseigne à chaque tour indiquant :

- ⇒ N° de tour
- ⇒ Temps du tour
- ⇒ Différence avec le tour précédent
- ⇒ Vitesse moyenne (Km/h)
- ⇒ Nom du pilote

Le fond de la ligne est de couleur rouge lorsque le temps

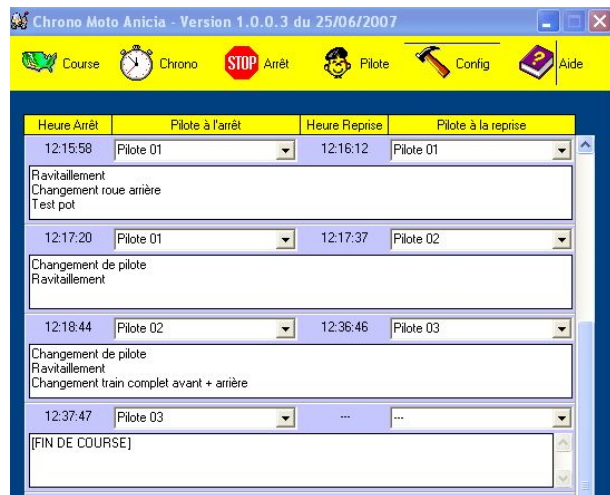
réalisé est moins bon que le précédent, de couleur verte s'il est meilleur et sur fond blanc s'il est identique.

Puis, sous le tableau, une ligne spéciale sur fond vert clair rappelle le meilleur tour en course et enfin, un affichage en gros caractères noirs sur fond jaune indique le N° du tour et le temps en cours au 1/10^{ème} de seconde significatif.

Trois lignes inférieures indiquent en permanence :

- ⇒ Le temps écoulé depuis le début de la course,
- ⇒ Le temps en course du pilote actuel,
- ⇒ Le temps écoulé depuis le dernier arrêt au stand.

En effet, lors d'un arrêt au stand, vous arrêtez le chrono ce qui vous ouvre une fenêtre d'arrêt au stand avec une liste des principales raisons possibles. Vous sélectionnez la ou les raisons et en ajoutez d'autres si besoin.



Pour le retour en course, vous indiquez si c'est un autre pilote et vous relancez le chrono.



Les arrêts au stand sont consultables et modifiables à tout moment car l'arrêt est souvent trop court pour avoir le temps de tout indiquer ce qui s'y est passé. Vous pouvez donc le faire tranquillement après.

Enfin un "comparatif" pilote vous propose pour chacun des 4 pilotes le même tableau que "Chrono" avec également le meilleur tour de chacun.

A l'issue de la course, toutes ces informations sont transférables au format ASCII (format .csv) pour une gestion plus affinée sous Excel®.



Et maintenant à vous, et bonne course...